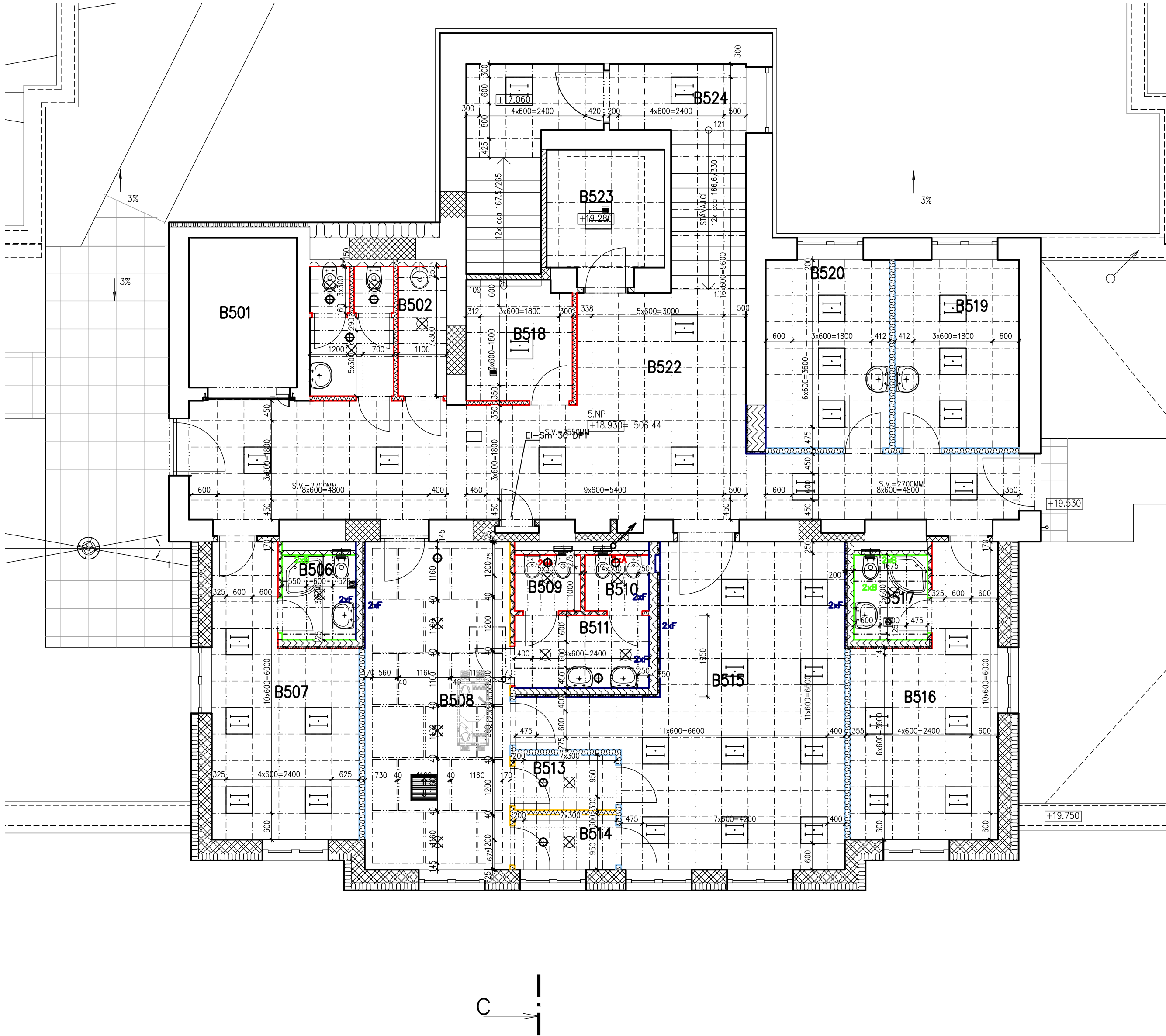


PŮDORYS 5NP – PODHLEDY



LEGENDA PODHLEDŮ :

PODROBNÝ POPIS VIZ. SAMOSTATNÁ ČÁST REALIZAČNÍ DOKUMENTACE – TECHNICKÉ SPECIFIKACE (PODMINKY) VÝROBKŮ, S PODROBNĚ POPSANÝMI TECHNICKÝMI A ESTETICKÝMI POŽADAVKY NA JEDNOTLIVÉ TYPY PODHLEDŮ

– RASTROVÉ PODHLEDY – RASTR

RASTR **R1** – PROSTORY SE ZVÝŠENÝMI POŽADAVKY NA AKUSTIKU A NA ČISTOTU PROSTŘEDÍ  
– AKUSTICKÝ MINERÁLNÍ PODHLED 600x600x15 MM ZE SKELNÝCH VLÁKEN.  
– ODOOLNOST PROTI ČISTĚNÍ DEZINFEKČNÍMI PROSTŘEDKY, ČISTĚNÍ ZA MOKRA,  
– POLOZAPUŠTĚNÁ HRANA, ZÁVĚSNÝ SYSTÉM S VIDITELNÝM NOSNÝM RASTREM ŠÍŘKY 24 MM

RASTR **R2** – AKUSTICKÝ RASTROVÝ PODHLED 600x600x20 MM S VYSOKÝMI NÁROKY NA DOBROU AKUSTIKU PROSTORU, SROZUMITELNOST ŘEČI A POŽADAVKEM NA SNADNOU DEMONTOVATELNOST STROPNÍCH PANELŮ.  
– POLOZAPUŠTĚNÁ HRANA, ZÁVĚSNÝ SYSTÉM S VIDITELNÝM NOSNÝM RASTREM ŠÍŘKY 24 MM

RASTR **R3** – PROSTORY S BEŽNÝMI POŽADAVKY NA AKUSTIKU, ČISTOTU PROSTŘEDÍ I DESIGN  
– AKUSTICKÝ MINERÁLNÍ PODHLED 600x600x15 MM ZE SKELNÝCH VLÁKEN.  
– ODOOLNOST PŘI STÍRÁNÍ PRACHU A VYSÁVÁNÍ ZA SUCHA, OBČASNÉ ČISTĚNÍ ZA MOKRA,  
– ROVNÁ HRANA, ZÁVĚSNÝ SYSTÉM S VIDITELNÝM NOSNÝM RASTREM ŠÍŘKY 24 MM

RASTR **R5** – PROSTORY S VELMI VYSOKÝMI POŽADAVKY NA ČISTOTU PROSTŘEDÍ A AKUSTIKU  
– ANTIBAKTERIÁLNÍ, HYGIENICKÝ, ŠÍROKOPÁSMOVÝ AKUSTICKÝ MINERÁLNÍ PODHLED 600x600x20 MM DO PROSTŘEDÍ S POŽADAVKEM NA NÍZKOU ÚROVEŇ PRACHOVÝCH ČÁSTIC  
– RASTR SKRYTÝ (VIDITELNÁ POUZE NENÁPADNÁ V SPÁRA MEZI JEDNOTLIVÝMI PANELY – KAZETY NA SRAZ)

RASTR **R7** – AKUSTICKÝ RASTROVÝ PODHLED 600x600x20 MM S VYSOKÝMI NÁROKY NA DOBROU AKUSTIKU PROSTORU,  
– DEMONTOVATELNÝ DESIGNOVÝ AKUSTICKÝ MINERÁLNÍ PODHLED S PLOVOUČÍM VZHLEDEM, ZE SKELNÝCH VLÁKEN, ZAPUŠTĚNÝ VIDITELNÝ ŠEDÝ ROST RAL 9006, SPÁRA 8 MM MEZI DESKAMI.

RASTR **R8** – AKUSTICKÝ RASTROVÝ PODHLED 1200x1200x20 MM S VYSOKÝMI NÁROKY NA DOBROU AKUSTIKU  
– RASTR SKRYTÝ (VIDITELNÁ POUZE NENÁPADNÁ V SPÁRA MEZI JEDNOTLIVÝMI PANELY – KAZETY NA SRAZ)  
PODHLAD S CERTIFIKACÍ DO ČISTÉHO PROSTŘEDÍ ISO 6.  
RASTR **R8b** – ROZMĚR PANELU 600x600x20 MM

RASTR **R9** – PROSTORY S VELMI VYSOKÝMI POŽADAVKY NA ČISTOTU PROSTŘEDÍ A ČISTITELNOST DESEK  
– ANTIBAKTERIÁLNÍ, HYGIENICKÝ, ŠÍROKOPÁSMOVÝ AKUSTICKÝ MINERÁLNÍ PODHLED DO VLHKÉHO PROSTŘEDÍ  
ROZMĚR PANELU 600x600x20 MM,

RASTR **R10** – AKUSTICKÝ SYSTÉMOVÝ PODHLED Z VELKOFORMÁTOVÝCH PANELŮ (MODUL 1200 MM), PODHLED SLOŽEN Z PANELŮ RŮZNÝCH FORMÁTŮ S MODULEM 1200 MM, VIZUÁLNÍ DOJEV PLOVOUČÍHO STROPU. V OBOU SMĚRECH MEZI PANELY PŘÍZNANÁ MEZERA 40 MM. HRANY MUSÍ BÝT OSTRÉ A JASNĚ DEFINOVANÉ. – ROZMĚR PANELŮ

R10a-MODULOVÉ 1200x1200x40 MM, (SKUTEČNÝ ROZMĚR PANELU 1160x1160x40 MM)  
R10b-MODULOVÉ 600x1200x40 MM (SKUTEČNÝ ROZMĚR PANELU 560x1160x40 MM

RASTR **R11** – AKUSTICKÝ RASTROVÝ PODHLED S NÁROKY NA DOBROU AKUSTIKU PROSTORU, S POŽADAVKEM NA SNADNOU DEMONTOVATELNOST STROPNÍCH PANELŮ.  
– PODHLED S POLOSKRYTÝM NOSNÝ SYSTÉM, ZVÝRAZŇUJÍCÍ SMĚR V MÍSTNOSTI. V JEDNOM SMĚRU MEZI KAZETAMI PŘÍZNANÁ MEZERA PRO ZDŮRAZNĚNÍ SMĚRU A V DRUHÉM SMĚRU MAJÍ BÝT KAZETY SESAZENY "NA SRAZ".

LEGENDA MÍSTNOSTÍ

Č.M.	NÁZEV MÍSTNOSTI	PLOCHA [m <sup>2</sup> ]	DRUH PODLAHY	OZN.	POVRCH STĚN	OZN.	POVRCH STROPU	S.V. PODHL.
B501	VÝTAH V3	8.15	–	–	NÁTĚR	N3	–	–
B502	ÚKLID	3.35	KER. DLAŽBA	D17	KER. OBKL. V. 2500	–	RASTR R11	2.50
B503	WC PERSONÁL	0.95	KER. DLAŽBA	D16	KER. OBKL. V. 2500	–	RASTR R11	2.50
B504	WC PERSONÁL	0.95	KER. DLAŽBA	D16	KER. OBKL. V. 2500	–	RASTR R11	2.50
B505	ZÁDVEŘÍ WC PERSONÁL	3.80	KER. DLAŽBA	D16	KER. OBKL. V. 2500	–	RASTR R11	2.50
B506	SOCIÁLNÍ ZAŘÍZENÍ	3.30	KER. DLAŽBA	D17	KER. OBKL. V. 2500	–	RASTR R3	2.50
B507	INSPEKČNÍ POKOJ	18.45	PVC	P17	KER. OBKL. ZA LINKOU OMYVATELNÝ NÁTĚR	N2	RASTR R7	2.7
B508	ČEKÁRNA	24.60	PVC	P17	OMYVATELNÝ NÁTĚR	N1	RASTR R10	2.60
B509	WC PACIENTI	1.90	KER. DLAŽBA	D16	KER. OBKL. V. 2500	–	RASTR R11	2.50
B510	WC PACIENTI	1.90	KER. DLAŽBA	D16	KER. OBKL. V. 2500	–	RASTR R11	2.50
B511	ZÁDVEŘÍ WC PACIENTI	5.60	KER. DLAŽBA	D16	KER. OBKL. V. 2500	–	RASTR R3	2.50
B512	–NEPOUŽITO–	–	–	–	–	–	–	–
B513	BOX	2.90	PVC	P17	OMYVATELNÝ NÁTĚR	N1	RASTR R11	2.50
B514	BOX	2.90	PVC	P17	OMYVATELNÝ NÁTĚR	N1	RASTR R11	2.50
B515	GYNEKOLOGIE AMBULANCE	38.10	PVC ELEKTROSTATIK	P17b	KER. OBKL. ZA LINKOU OMYVATELNÝ NÁTĚR	N1	RASTR R1	2.7
B516	LP PRIMÁŘ ARO	17.40	PVC	P17	KER. OBKL. ZA LINKOU OMYVATELNÝ NÁTĚR	N2	RASTR R7	2.7
B517	SOCIÁLNÍ ZAŘÍZENÍ	3.30	KER. DLAŽBA	D17	KAR. OBKL. V. 2500	–	RASTR R3	2.50
B518	KUCHÝŇKA	5.90	PVC	P17	KER. OBKL. ZA LINKOU OMYVATELNÝ NÁTĚR	N2	RASTR R2	2.50
B519	LP VRCHNÍ ARO	10.50	PVC	P17	KER. OBKL. ZA LINKOU OMYVATELNÝ NÁTĚR	N2	RASTR R7	2.65
B520	INSPEKČNÍ POKOJ	12.05	PVC	P17	KER. OBKL. ZA LINKOU OMYVATELNÝ NÁTĚR	N2	RASTR R7	2.65
B521	–NEOBSAŽENO–	–	–	–	–	–	–	–
B522	CHODBA	62.40	KER. DLAŽBA/PVC	P17	KER. OBKL. PORTÁLOVÝ VÝTAH OMYVATELNÝ NÁTĚR	N1	RASTR R2	2.55/2.7
B523	SKLAD	7.15	PVC	P18	OMYVATELNÝ NÁTĚR	N2	RASTR R3	2.30
B524	SCHODIŠTĚ	24.10	LITÉ TERACO	T12	KER. OBKL. PORTÁLOVÝ VÝTAH OMYVATELNÝ NÁTĚR	N1	RASTR R2	2.55

LEGENDA PODHLEDOVÝCH PRVKŮ:

- STROPNÍ SVÍTIDLA DO RASTROVÉHO PODHLEDU DLE PD ELEKTRO
- STROPNÍ SVÍTIDLA ZAPUŠTĚNÁ DO SDK PODHLEDU DLE PD ELEKTRO
- TALÍŘOVÝ VENTIL DLE PD VZT
- VÝUSTKA ODVÁDĚNÉHO VZDUCHU DLE PD VZT
- VÝUSTKA PŘÍVÁDĚNÉHO VZDUCHU DLE PD VZT
- VENTILAČNÍ MŘÍŽKA DO RASTROVÉHO PODHLEDU



POZNÁMKA:

- PŘI PROVÁDĚNÍ JE NUTNO POSTUPOVAT DLE PLATNÝCH ČSN A TECHNOLOGICKÝCH PRAVIDEL S OHLEDEM NA VŠECHNY PLATNÉ PŘEDPISY BOZP
- POKUD DOJDE PŘI PROVÁDĚNÍ K NEJASNOSTEM NEBO NEPŘEDVIDANÝM OKOLNOSTEM JE NUTNO NEPRODLENĚ INFORMOVAT PROJEKTANTA A UPŘESNIT DALŠÍ POSTUP PRACÍ
- VEŠKERÉ VÝROBKY A TECHNICKÁ ŘEŠENÍ A DÍLČÍ DETAILY JE NUTNÉ REALIZOVAT DLE TECHNOLOGICKÝCH PRAVIDEL PRO JEJICH ZPRACOVÁNÍ VYDANÝCH VÝROBCEM
- VŠECHNY HORIZONTÁLNÍ ÚSKOKY PODHLEDU PROVEDENY HLADKÉ ZE SÁDROKARTONOVÝCH DESEK, NÁPOJENÍ SÁDROKARTONU A RASTROVÉHO PODHLEDU SYSTÉMOVÝM ŘEŠENÍM
- VYBRANÉ PODHLEDY BUDOU Z HORNÍ STRANY ZASPONKOVÁNY
- DO PODHLEDU BUDOU OSAZOVÁNA SVÍTIDLA, POČET A UMÍSTĚNÍ – VIZ. PROJEKT ELEKTRO, VÝSTUKY VZT POTRUBÍ, POČET A UMÍSTĚNÍ – VIZ. PROJEKT VZDUCHOTECHNIKY
- V SÁDROKARTONOVÝCH PODHLEDECH BUDOU OSAŽENY V MÍSTECH ARMATUR UT, ZTI, VZT ČI POŽÁRNÍCH UCPÁVEK SYSTÉMOVÁ REVIZNÍ DVÍŘKA O ROZMĚRU 300x300 MM, 600x600 MM, SKUTEČNÉ UMÍSTĚNÍ BUDE UPŘESNĚNO PŘI REALIZACI. PO OSAŽENÍ OZNAČIT POPISEM TYPU ARMATURY
- DODRŽENÍ VŠECH PARAMETRŮ UVEDENÝCH V TECHN. SPECIFIKACÍCH PODHLEDŮ NUTNO DEKLAROVAT CERTIFIKÁTY A ATESTY PLATNÝMI V ČR

± 0.0 = 487.510

D1.02 Pavilon B  
D1.02.1 ARCHITEKTONICKO-STAVEBNÍ ŘEŠENÍ

TENTO VÝKRES A JEHO DETAILY JSOU MAJETKEM ZHOTOVITELE A NESMÍ BÝT POUŽIT CELY ANI Z ČÁSTI BEZ JEHO PÍSEMNÉHO SOUHLASU ( DLE ZÁKONA Č. 121/2000 Sb. ).

ZPRACOVATEL DÍLČÍ ČÁSTI:ATELIER PENTA v.o.s., Mrštíkova 12, 586 01 Jihlava				
VEDOUČÍ PROJEKTANT		VYPRACOVAL	KONTROLOVAL	
ING.ARCH. J. HOMOLKA, CSc.		ING. VIKTOR ŠLAPAL	ING. JIŘÍ BROŽ	
			Mrštíkova 12, 586 01, Jihlava tel.: +420 567 312 451-4, fax: +420 567 312 455	
GENERÁLNÍ PROJEKTANT:ATELIER PENTA v.o.s., Mrštíkova 12, 586 01 Jihlava				
VEDOUČÍ PROJEKTANT		HLAVNÍ INŽENÝR PROJEKTU		
ING.ARCH. JAROMÍR HOMOLKA, CSc.		ING. VIKTOR ŠLAPAL		
INVESTOR: Karlovarský kraj Závodní, 353/88, 360 21 Karlovy Vary			Mrštíkova 12, 586 01, Jihlava tel.: +420 567 312 451-4, fax: +420 567 312 455	
NÁZEV AKCE:			FORMÁT	6 x A4
<b>KARLOVARSKÁ KRAJSKÁ NEMOCNICE a.s. – NEMOCNICE V CHEBU</b> <b>DOKONČENÍ REVITALIZACE AREÁLU NEMOCNICE V CHEBU</b> <b>– ÚPRAVA A ROZDELENÍ</b>			DATUM	3 / 2020
			STUPEŇ	DPS
			ZAK. ČÍSLO	A 03–20–P
VÝKRES			MĚŘÍTKO	Č. VÝKRESU
PŮDORYS 5NP – PODHLEDY			1 : 75	D1.02.1–27